

Кулачковые соединения Высокого Давления Sno-Lock®



Соединение розетка 2" (DN 50) с концом для предохранительного зажима

№ модели	Макс. рабочее давление	Материал
STD514	60 бар	316 / 1.4401 / Z6CND17.11



Соединение розетка 2" (DN 50) с концом для обжимной втулки

№ модели	Макс. рабочее давление	Материал
STD515	60 бар	316 / 1.4401 / Z6CND17.11

Соединение розетка 2" (DN 50) для сборки в захлест

№ модели	Макс. рабочее давление	Материал
STD524	60 бар	316 / 1.4401 / Z6CND17.11



Соединение розетка 2" (DN 50) x внутренняя резьба BSP

№ модели	Макс. рабочее давление	Материал
STD520	60 бар	316 / 1.4401 / Z6CND17.11



Соединение ниппель 2" (DN 50) с концом для предохранительного зажима

№ модели	Макс. рабочее давление	Материал
STD516	60 бар	316 / 1.4401 / Z6CND17.11



Соединение ниппель 2" (DN 50) с концом для обжимной втулки

№ модели	Макс. рабочее давление	Материал
STD517	60 бар	316 / 1.4401 / Z6CND17.11

Соединение ниппель 2" (DN 50) для сборки в захлёт

№ модели	Макс. рабочее давление	Материал
STD523	60 бар	316 / 1.4401 / Z6CND17.11



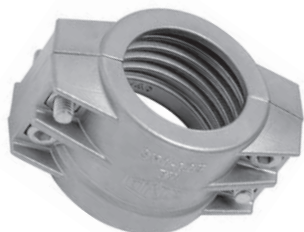
Переходник ниппель 2" (DN 50) x внутренняя резьба BSP

№ модели	Макс. рабочее давление	Материал
STD519	60 бар	316 / 1.4401 / Z6CND17.11



Переходник розетка 2.5" (DN 65) x 2" (DN 50) BSP соединение с внутренней резьбой

№ модели	Макс. рабочее давление	Материал
STD504	100 бар	316 / 1.4401 / Z6CND17.11



Специальный безопасный 4-х болтовой 2-х скобовый зажим 2" (DN 50)

№ модели	Макс. рабочее давление	Материал
STD522	60 бар	316 / 1.4401 / Z6CND17.11



Обжимная втулка Holedall® 2" (DN 50)

№ модели	Макс. рабочее давление	Материал
STD479	60 бар	ASTM A106 / DIN 2448 / 1629 ST52.0



Штуцер Holedall® 2" (DN 50) с внешней резьбой BSP, со стволом IX

№ модели	Макс. рабочее давление	Материал
STD485	60 бар	316L / 1.4404 / Z2CND17.12

Примечание: IX=внутреннее расширение



Втулка Holedall® 2" (DN 50), IX (пластик)

№ модели	Макс. рабочее давление	Материал
STD484	60 бар	Литой нейлон

Примечание: IX=внутреннее расширение



Втулка Holedall® 2" (DN 50), IX (углеродистая сталь)

№ модели	Макс. рабочее давление	Материал
STD492	60 бар	ASTM A106 / DIN 2448 / 1629 ST52.0

Примечание: IX=внутреннее расширение